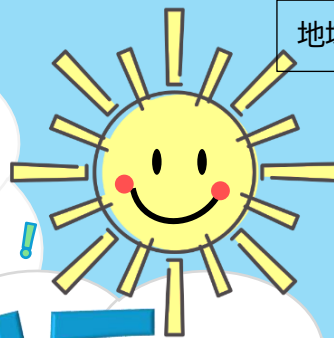


なつ  
夏の

今年の夏休み！

ゆう・あいセンターに

はにたん がやってくる！！



# ふれあいデー

8/6

(火)

午1時～3時

さんかむりよう  
参加無料！！

しゅわつうやく  
手話通訳あります

たいそう  
はにたん体操

たいりょくそくてい  
体力測定

ストラックアウト

いっしょ  
はにたんと一緒に  
たいそう  
はにたん体操を  
しよう♪

- あくりょくそくてい  
・握力測定
- はいきんりょくそくてい  
・背筋力測定
- ちようざたいぜんくつ  
・長座体前屈

なんまいぬ  
何枚抜き  
でき  
出来るかな～



高槻市  
マスコミキャラクター  
はにたん

もう こ ふよう さんか  
お申し込み不要で参加できます。  
からだ うご  
体をたくさん動かすので、  
すいぶんほきゆう  
しっかりと水分補給してね。

てづくり  
手作りおもちゃ



【お問い合わせ・会場】  
高槻市立障がい者福祉センター  
(ゆう・あいセンター)  
会場：4F (研修室・会議室 1・会議室 2)  
高槻市城内町 1 番 11 号

TEL：072(672)0267  
FAX：072(661)3508

- ぎゅうにゅう つく  
牛乳パックで作る
- ・ブーメラン
- ・ヨーヨー
- かみ てっぽう  
・紙コップ鉄砲

まと ねら  
しっかりの的を狙って！！